

הערות:

- טיב הבטון ב-40 שקיעה - 6" ללא פוליה ובתוסף קריסטלי.
- הקבלן אחראי על המידות ולהתאמתן במקום, על כל אי התאמה עליו להודיע למתכנן.
- דרגת חשיפת בטון-9 עם תוספת קריסטלים.
- אשופרת בטון למשך 7 ימים מיום הבדיקה.
- יש להניח יריעה ביטומנית בעובי 5 מ"מ מוטבעת על גג בטון כולל מזה ליצירת שיפונים.
- חיזוק יריעה ביטומנית עם פס אלומיניום עם ברגי ניירוטסה כל 30 ס"מ כולל איטום ראשי בורג בדבק אפקסיי יהיו מניירותסה 316L

01	01.11.25	למכרז	י.חזן
00	22.01.24	לעיון	י.חזן

מחזורת: תאריך תאור עדכון / אסמכתא / יוזם העדכון אישר

כל הזכויות שמורות לחברה אפיק – הנדסת סביבה והידרולוגיה.

איו לשכפל שמדך זה, נעשות בו שימוש או להפיצו כנא אישור בכתב.

הנדסה וניהול פרויקטים
יחיאל-חזן
<p>ת.ד. 221 רח'בים 85338 קול: 08-6517067 פקס: 08-6517067</p>

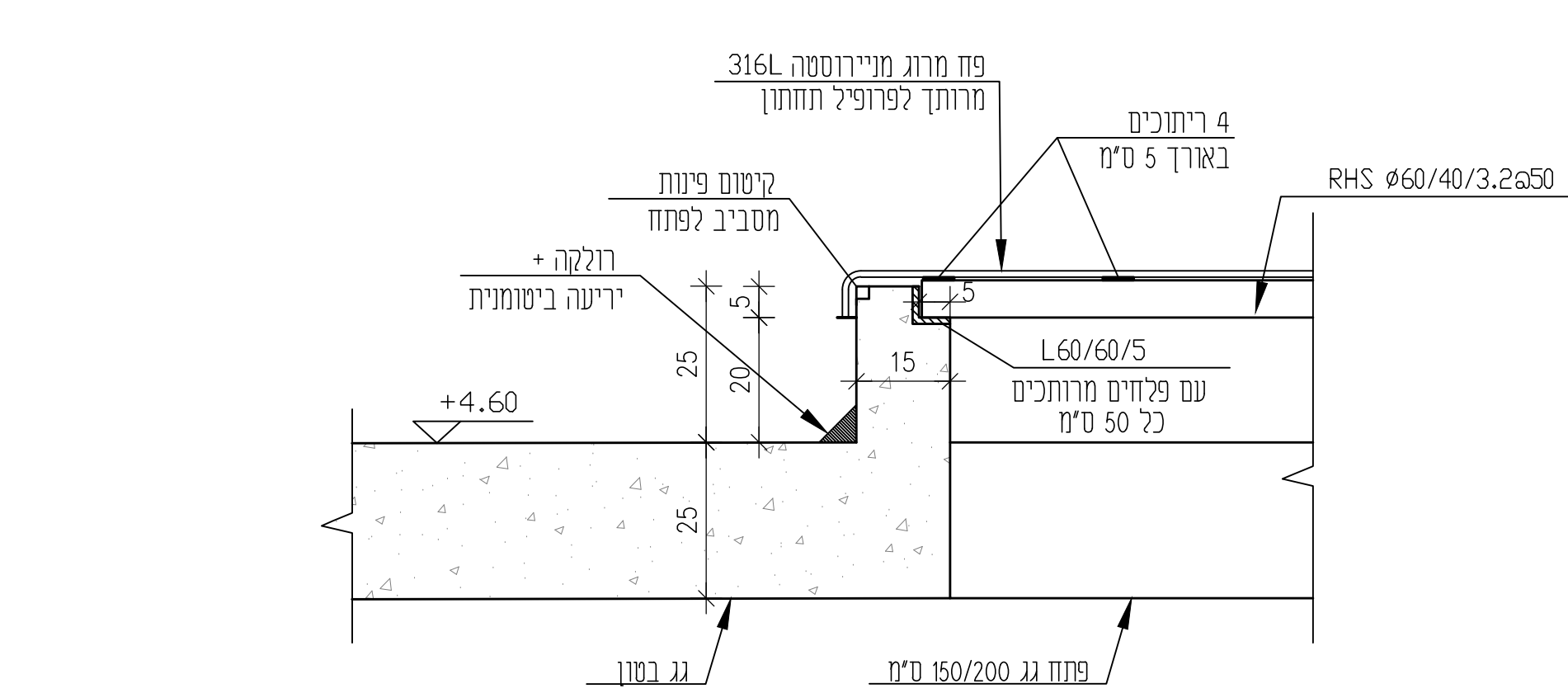
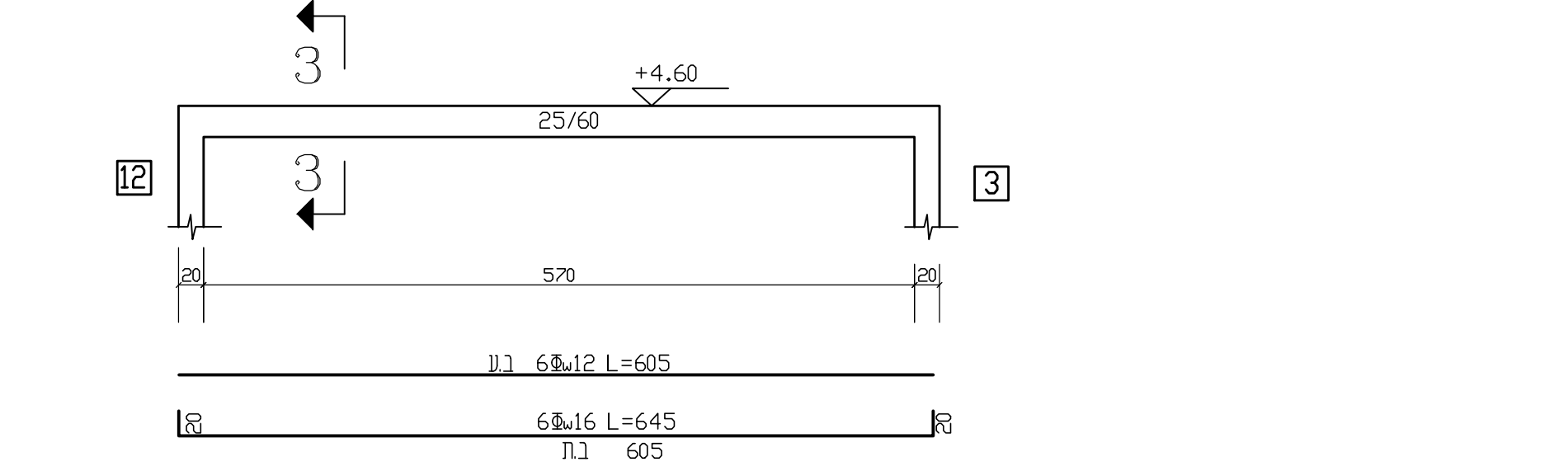
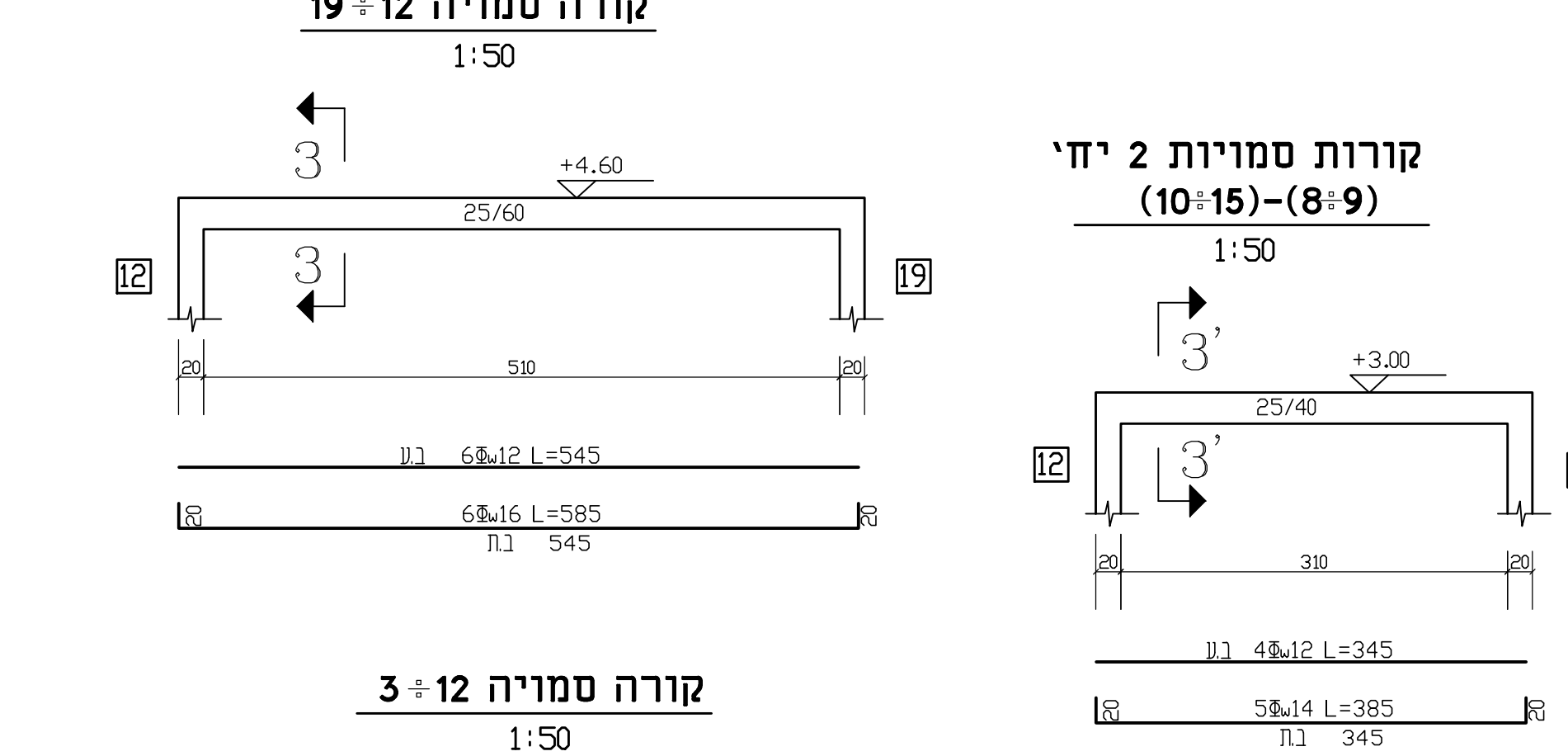
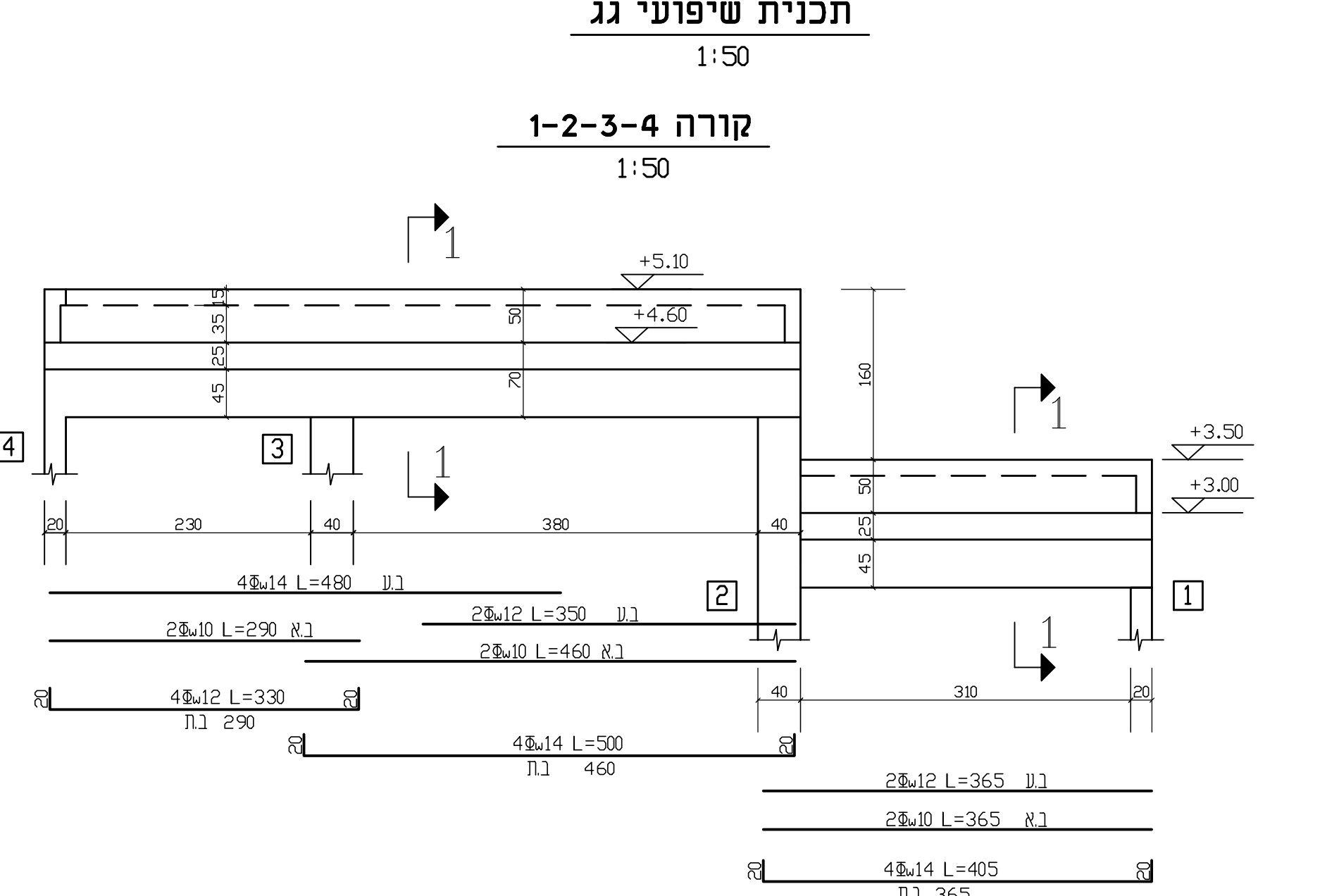
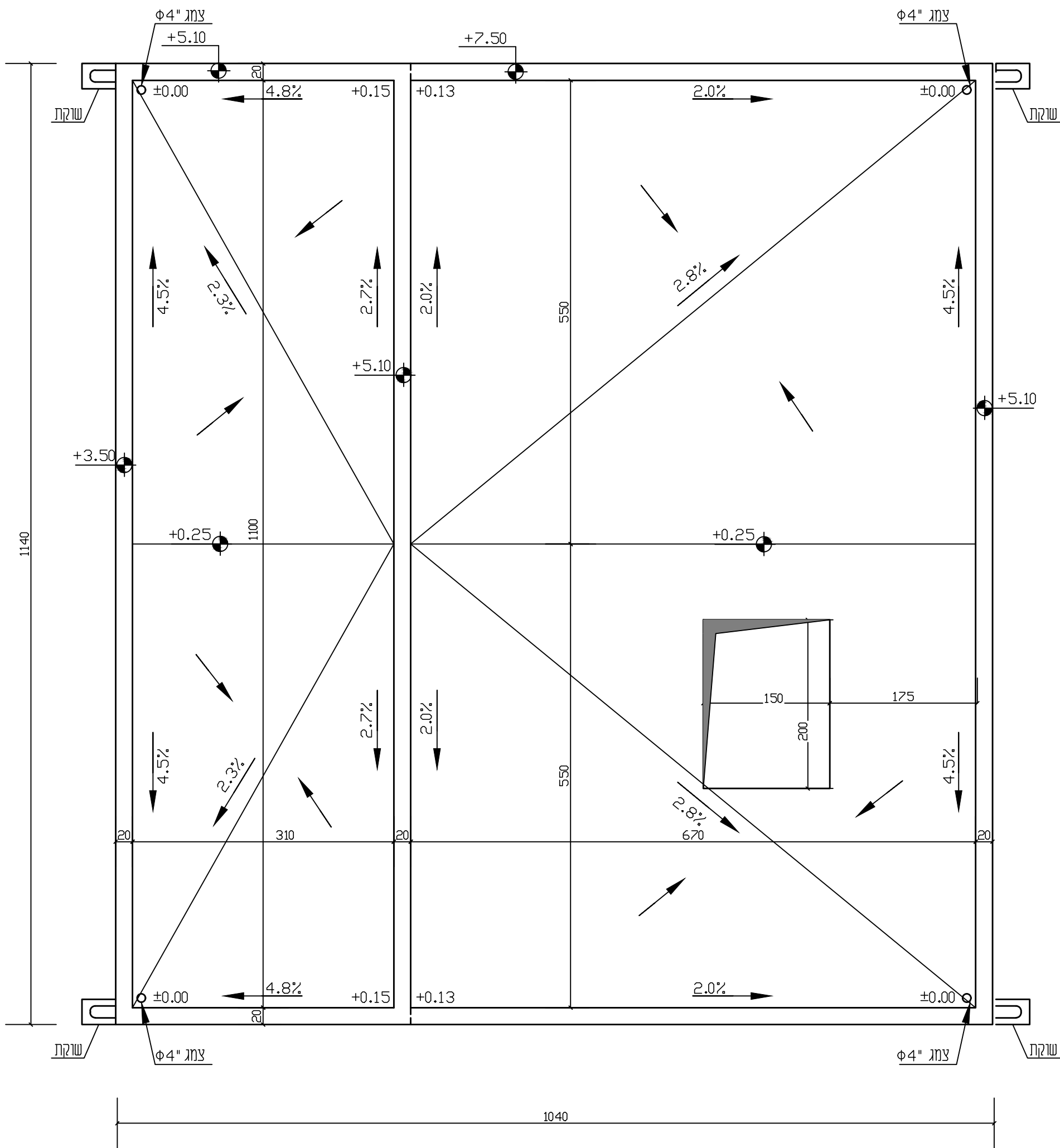
אפיק
הנדסת סביבה והידרולוגיה
רח' הגורן 4
פארק תעשייה עומר
<p>טל': 08-6460914 פקס: 08-6460918</p>

שם עבודה:	תחנת שאיבה
	פארק מצפה רמון

שם תכנית:	תכנית גג
	מפלס 3.00, +4.60,
מס' פרוייקט מתכנן:	קנ"מ: 1:25

חוכון עבור:				
מטרה	לעיון (F)	לאישור (FA)	למכרז (FT)	לביצוע (FC)
01	01.11.25	י. חזן	י. חזן	י. חזן
החזרה	תאריך	תכנו	בדק	אשר

מיקום פרוייקט:	
שם קובץ הגלינות:	
שם קובץ הדפסה:	



פרט "למכסה לפתח גג 150\200 ס"מ

